

COLLOQUE SUR LE TRAUMATISME CRÂNIEN

LE JOUR D'APRÈS

RECONSTRUIRE SA VIE

PROGRAMMATION

21 et 22 octobre 2019

Grande Bibliothèque de Montréal

475, boul. De Maisonneuve Est, Montréal (Qc) H2L 5C4

Présenté par :



et la précieuse collaboration du
CIUSSS Centre-Sud-de-l'Île-
de-Montréal, CISSS de Laval,
Le Centre de réadaptation
Lethbridge-Layton-Mackay du
CIUSSS du Centre-Ouest-de-l'Île-
de-Montréal

www.lejourdapres.aqtc.ca

TABLE DES MATIÈRES

Mot de la direction	3
Comité organisateur et Partenaires	4
Survole de la programmation	6
Programmation détaillée	7 à 13
Plan du site	14
À propos de l'AQTC	16



MOT DE LA DIRECTION

Le traumatisme crânien n'est pas une maladie, c'est un état qui arrive sans crier gare suite à un événement traumatique. Que se passe-t-il le jour d'après? Que vit la personne qui a subi un traumatisme crânien? Et sa famille? Comment est la vie après... Ce colloque vous donnera une idée de ce que vivent les personnes et les familles touchées par le traumatisme crânien, et quelles sont les ressources disponibles après. Plusieurs spécialistes et personnes TCC partageront avec vous, leur vécu, leurs souhaits, leurs astuces pour travailler vers un certain équilibre.

TCC, 3 LETTRES QUI CHANGENT UNE VIE, UN JOUR À LA FOIS.



Pierre Mitchell,
Directeur général de l'AQTC

Manon Beaudoin,
Présidente du conseil d'administration de l'AQTC



MARIE-CLAUDE BARRETTE ANIMATRICE

Passionnée par l'humain, le bien-être des autres est l'élément moteur de tout ce qu'elle entreprend. À la barre de l'émission télévisée Deux filles le matin depuis déjà 9 ans, Marie-Claude Barrette est bien connue pour son implication dans des causes politiques, sociales et communautaires. C'est avec plaisir qu'elle agira à titre d'animatrice pour la journée du 21 octobre de 13 h 30 à 17 h, où l'enjeu de l'hébergement pour les personnes traumatisées crâniennes sera au cœur des échanges.



COMITÉ ORGANISATEUR

Cet événement a été rendu possible grâce à l'implication des personnes suivantes :

Manon Beaudoin, présidente du CA de l'AQTC

Orélie Cloutier, éducatrice spécialisée en TCC, Le Centre de réadaptation Lethbridge-Layton-Mackay du CIUSSS Centre-Ouest-de-l'Île-de-Montréal

Rosa Minichiello, chef de programme Trauma-Spécialisés, Direction DI-TSA-DP, CISSS de Laval

Talar Malkassian, stagiaire et membre de l'AQTC

Maryse Vinet, coordonnatrice du colloque Le jour d'après, AQTC

Pascal Brodeur, directeur adjoint AQTC

Pierre Mitchell, directeur général AQTC

Pierre Vincent, chef des programmes TCC et TGC, direction adjointe du continuum en déficience physique, CIUSSS du Centre-Sud-de-l'Île-de-Montréal

Et la collaboration de **Nathalie Trudelle**, INESSS

MERCI À NOS PARTENAIRES



Avec la participation financière de :

Office des personnes handicapées du Québec

Fonds de sécurité routière, Transport Québec



LUNDI 21 OCTOBRE

UNE OCCASION UNIQUE DE RENCONTRER **KEVIN PEARCE**

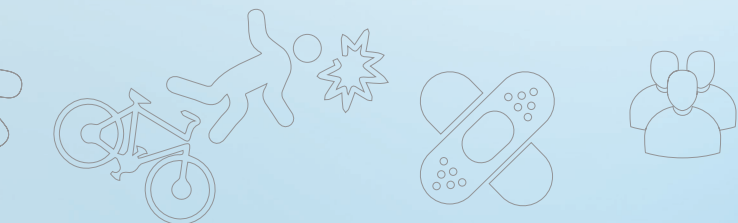


En un clin d'œil, Kevin Pearce est passé de l'espoir de gagner une médaille d'or aux Jeux Olympiques d'hiver de Vancouver, à subir un traumatisme crânien sévère qui lui a presque enlevé la vie durant un entraînement.

Après six jours de coma, trois mois de réadaptation et des années de traitements intensifs, Kevin Pearce présente aujourd'hui une conférence émouvante sur les hauts et les bas de son parcours. Cofondateur de la Fondation Love your brain, il se dévoue maintenant à sensibiliser les gens sur les lésions cérébrales et l'importance « d'aimer son cerveau ». Pour en savoir plus sur Kevin Pearce.

<http://www.kevinpearce.com>
<https://youtu.be/2KkFZ-QC53Q>

**Signature
d'autographes
et photos
durant le cocktail
dans le Hall d'entrée
principal**



SURVOL DE LA PROGRAMMATION

Lundi 21 octobre 2019

13h00 à 13h30	Accueil des participants	Hall d'entrée principal
13h30 à 13h50	Mot de bienvenue	Auditorium R-550
13h50	Portrait de l'hébergement pour les personnes TCC en 2019	Auditorium R-550
14h00 à 14h30	Conférence Un «chez soi» au cœur de la cité, MFAM, France.	Auditorium R-550
14h40 à 15h40	Panel sur les enjeux de l'hébergement	Auditorium R-550
15h40 à 15h55	Pause	Hall d'entrée principal
16h00 à 16h55	Conférence de Kevin Pearce, ancien swonboarder professionnel américain	Auditorium R-550
17h00 à 19h00	Cocktail dinatoire	Hall d'entrée principal

Mardi 22 octobre 2019

8h30 à 9h00	Accueil des participants	Hall d'entrée principal
9h00	Mot de bienvenue	Auditorium R-550
9h15 à 10h15	Le processus de vieillissement chez les personnes ayant subi un TCC	Auditorium R-550
10h15 à 10h30	Pause	Hall d'entrée principal
10h35 à 11h35	L'activité physique et le sport après un traumatisme craniocérébral (TCC)	Auditorium R-550
11h40 à 12h	Love your brain, Ashtanga-Yoga Montréal	Auditorium R-550
12h00 à 13h00	Diner	Couloir M

ATELIERS BLOC A

13h00 à 13h50	La consommation de cannabis chez les personnes vivant avec un traumatisme crânien	M-450
	L'improvisation comme outil de réinsertion sociale	M-455
	La sexualité après un traumatisme crânien	M-460
	L'acceptation pour les proches d'une personne TCC	M-465

ATELIERS BLOC B

14h00 à 14h50	Vivre avec sa nouvelle réalité en développant la confiance en soi	M-455
	Maintenir l'inclusion des personnes TCC en régulant la colère	M-450
	Mon assistant culinaire et moi : Développement et implantation d'une technologie innovante pour soutenir la préparation de repas après un traumatisme crânien	M-465
	Les aspects psychiatriques du traumatisme cranio-cérébral.	M-460
15h00 à 15h15	Pause	Couloir M
15h00 à 15h45	Match d'improvisation avec la participation des membres de l'AQTC et de la LNI	Auditorium R-550
15h45 à 16h00	Mot de clôture	Auditorium R-550

PROGRAMMATION

Lundi 21 octobre 2019

13 H 50 • INTRODUCTION • AUDITORIUM R-550

Portrait de l'hébergement pour les personnes TCC en 2019



Karine LEBOEUF - Spécialiste en réadaptation psychosociale
Continuum des services de réadaptation en milieux de vie substituts
CIUSSS du Centre-Sud-de l'Île-de-Montréal
Direction des programmes DI/TSA/DP

Spécialiste en réadaptation psychosociale, bachelière en psychoéducation, elle débute sa carrière en déficience physique pour le programme des troubles graves de comportement du centre de réadaptation Lucie-Bruneau pour ensuite travailler dans le programme des hébergements RAC (ressource à assistance continue). Spécialiste en troubles graves de comportement, elle a collaboré à l'ouverture de trois ressources à assistance continue pour une clientèle majoritairement TCC ayant des troubles graves de comportement depuis 2010.

14 H 00 À 14 H 30 • CONFÉRENCE • AUDITORIUM R-550

Un «chez soi» au cœur de la cité

En France, les politiques publiques soutiennent une démarche inclusive qui doit permettre une transition sociétale favorisant la participation sociale des personnes en perte d'autonomie au sein de leurs territoires de vie. Les habitats inclusifs et les services de logements accompagnés constituent des réponses permettant aux personnes d'avoir un « Chez soi » approprié et adapté.



Nicolas BRARD - Directeur Adjoint des Services Arceau
Travailleur social pendant 10 ans dans le secteur social et médico-social puis responsable d'un établissement pour personnes cérébro-lésées pendant 9 ans et à présent Directeur Adjoint de services adultes. Après une maîtrise en sociologie (spécialité : Développement territorial), il accompagne également la transformation de l'offre médico-sociale d'établissements accueillant un public très dépendant vers des solutions plus inclusives.



Delphine PINSARD – Directrice Adjointe Pôle Habitat et Accompagnement/Pôle Évaluation
Travailleuse sociale pendant plus de 10 ans auprès de personnes cérébro-lésées, puis chef de service pendant 3 ans et maintenant Directrice Adjointe de services d'accompagnement à domicile, d'une unité d'évaluation et d'un foyer d'hébergement.

PROGRAMMATION (suite)

14 H 40 À 15 H 40 • CONFÉRENCE • AUDITORIUM R-550

Panel sur les enjeux de l'hébergement

Malgré des initiatives au niveau de l'hébergement, le constat demeure le même; il y a un manque criant de ressources d'hébergement pour les personnes traumatisées crâniennes. Un panel d'experts se penchera sur la question.



Laetitia LECLERC - Directrice générale de Fondation Martin-Matte

Laetitia Leclerc travaille en philanthropie depuis 12 ans. Avocate de formation, elle a travaillé comme conseillère chez Épisode, une firme spécialisée en collecte de fonds. Directrice de la Fondation Martin-Matte depuis maintenant 3 ans, Laetitia dédie tous ses efforts pour conscientiser les donateurs à l'importance de soutenir l'hébergement pour les personnes TCC.



Manon BEAUDOIN - Massothérapeute et proche d'une personne TCC

J'accompagne mon fils Ugo, dans sa vie avec un traumatisme crânien depuis 17 ans. Tout un voyage, ou une danse syncopée! Le traumatisme crânien pour moi, c'est l'adaptation continuelle. Je suis devenue massothérapeute pour avoir un métier flexible et concret. Depuis quelques années, je suis présidente au conseil d'administration de l'AQTC.



Karine LEBOEUF - Spécialiste en réadaptation psychosociale

Continuum des services de réadaptation en milieux de vie substituts
CIUSSS du Centre-Sud-de l'Île-de-Montréal
Direction des programmes DI/TSA/DP

Spécialiste en réadaptation psychosociale, bachelière en psychoéducation, elle débute sa carrière en déficience physique pour le programme des troubles graves de comportement du centre de réadaptation Lucie-Bruneau pour ensuite travailler dans le programme des hébergements RAC (ressource à assistance continue). Spécialiste en troubles graves de comportement, elle a collaboré à l'ouverture de trois ressources à assistance continue pour une clientèle majoritairement TCC ayant des troubles graves de comportement depuis 2010.



Nicolas BRARD - Directeur Adjoint des Services Arceau

Travailleur social pendant 10 ans dans le secteur social et médico-social puis responsable d'un établissement pour personnes cérébro-lésées pendant 9 ans et à présent Directeur Adjoint de services adultes. Après une maîtrise en sociologie (spécialité: Développement territorial), il accompagne également la transformation de l'offre médico-sociale d'établissements accueillant un public très dépendant vers des solutions plus inclusives.



Delphine PINSARD - Directrice Adjointe Pôle Habitat et Accompagnement/Pôle Évaluation

Travailleuse sociale pendant plus de 10 ans auprès de personnes cérébro-lésées, puis chef de service pendant 3 ans et maintenant Directrice Adjointe de services d'accompagnement à domicile, d'une unité d'évaluation et d'un foyer d'hébergement.

Et la participation des personnes TCC vivant dans différentes ressources d'hébergement.

PROGRAMMATION (suite)

16 H À 16 H 55 • CONFÉRENCE • AUDITORIUM R-550

Le chemin du rétablissement, perspective d'un patient (en anglais uniquement).

Cette émouvante présentation illumine le parcours du patient à travers l'expérience de Kevin Pearce. Il souhaite ainsi inspirer les personnes TCC et souligner le précieux travail des professionnels de la santé sur l'importance des soins apportés et de la différence que ceux-ci peuvent faire. Celui-ci mentionne également pourquoi il est important de « aimer votre Cerveau » (love your brain) en partageant son propre régime alimentaire, méditation, yoga etc.



Kevin PEARCE - Ancien swonboardeur professionnel américain

Kevin a gagné deux fois de suite au Oakley Arctic Challenge et deux victoires Air & Style en 2007 et 2008. Il a été médaillé d'argent avec une performance palpitante aux Winter X Games de 2009. En 2010, Kevin était considéré comme un candidat à la médaille d'or aux Jeux olympiques d'hiver de Vancouver. Durant un entraînement, il subit une lésion cérébrale sévère qui allait changer sa vie pour toujours. Aujourd'hui, il est devenu un conférencier réputé afin d'aider et inspirer les autres. En tant que cofondateur de la fondation Love Your Brain, Kevin a découvert un sens à son accident en militant en faveur de la prévention des lésions cérébrales et offre assistance à ceux qui en souffrent.

Mardi 22 octobre 2019

9 H 15 À 10 H 15 • CONFÉRENCE • AUDITORIUM R-550

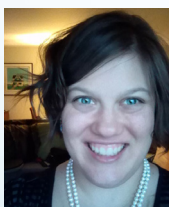
Le processus de vieillissement chez les ayant subi un TCC

Cette présentation portera sur les changements cognitifs normaux du vieillissement que nous comparerons ensuite aux troubles cognitifs des patients de la population gériatrique ayant eu un traumatisme craniocérébral. Les indicateurs de résultats fonctionnels de la population gériatrique avec TCC seront aussi discutés.



Dr Simon TINAWI

Médecin spécialiste en Médecine physique et réadaptation (physiatre). Professeur adjoint, département de Médecine, CUSM. Médecin hospitalier HGM et consultant en neuro-traumatologie. Médecin assigné au programme TCC.



Maude LAGUË-BEAUVAIS, Ph.D./Psy.D.

Neuropsychologue, Programme de traumatisme cranio-cérébral
Professeure associée / Assistant Professor, Département de neurologie et de neurochirurgie, Université McGill

Maude Laguë-Beauvais travaille depuis 2011 avec l'équipe de TCC de l'Hôpital général de Montréal comme neuropsychologue. Elle est aussi professeure associée au département de neurologie et de neurochirurgie à l'Université McGill. Ayant complété ses études universitaires à l'Université Concordia et à l'UQAM, son doctorat portait sur l'impact du vieillissement cognitif normal sur le contrôle attentionnel. En plus de son travail clinique, elle est impliquée dans plusieurs projets de recherche dans le domaine des TCC, principalement en phase aiguë.



Dr Jehane H. DAGHER, Bsc PT, MD, FRCPC, FABPMR, Physiatre

PROGRAMMATION (suite)

10H35 À 11H35 • CONFÉRENCE • AUDITORIUM R-550

L'activité physique et le sport après un traumatisme craniocérébral (TCC)

L'activité physique (AP) et le sport sont suggérés comme des approches pour traiter les problèmes à long terme après un TCC modéré-grave et peuvent contribuer positivement à l'intégration communautaire, l'humeur et la qualité de vie. Cependant, il est difficile de promouvoir la participation en AP et en sport après un TCC en raison des séquelles associées à la blessure. Cette présentation d'approches innovantes décrira le processus de cocréation d'un programme d'AP et de sport inclusif, géré par les pairs et destiné aux personnes ayant subi un TCC modéré-grave, qui découle d'un programme pilote lancé en 2017 aux YMCA du Québec.



Enrico QUILICO - B.Ed., M.A., Étudiant au Doctorat

Enrico Quilico est étudiant au doctorat en sciences de la réadaptation à l'Université de Toronto et dirige un programme d'AP communautaire destiné aux personnes atteintes d'un TCC modéré-grave à Montréal. Ses recherches sont financées par le gouvernement fédéral et provincial et portent sur la cocréation, la mise en œuvre et l'évaluation de ce programme communautaire. Enrico travaille en tant qu'activiste pour la sensibilisation et l'inclusion de la population TCC depuis 2008.

Kristine Joy Guillermo, Madjid Abdel Lahmadi, Vincent Parent et Jean-François Proulx sont des mentors qui participent à la gestion et au développement du programme communautaire d'activité physique, et ils assisteront à la présentation.

11H40 À 12H • CONFÉRENCE • AUDITORIUM R-550

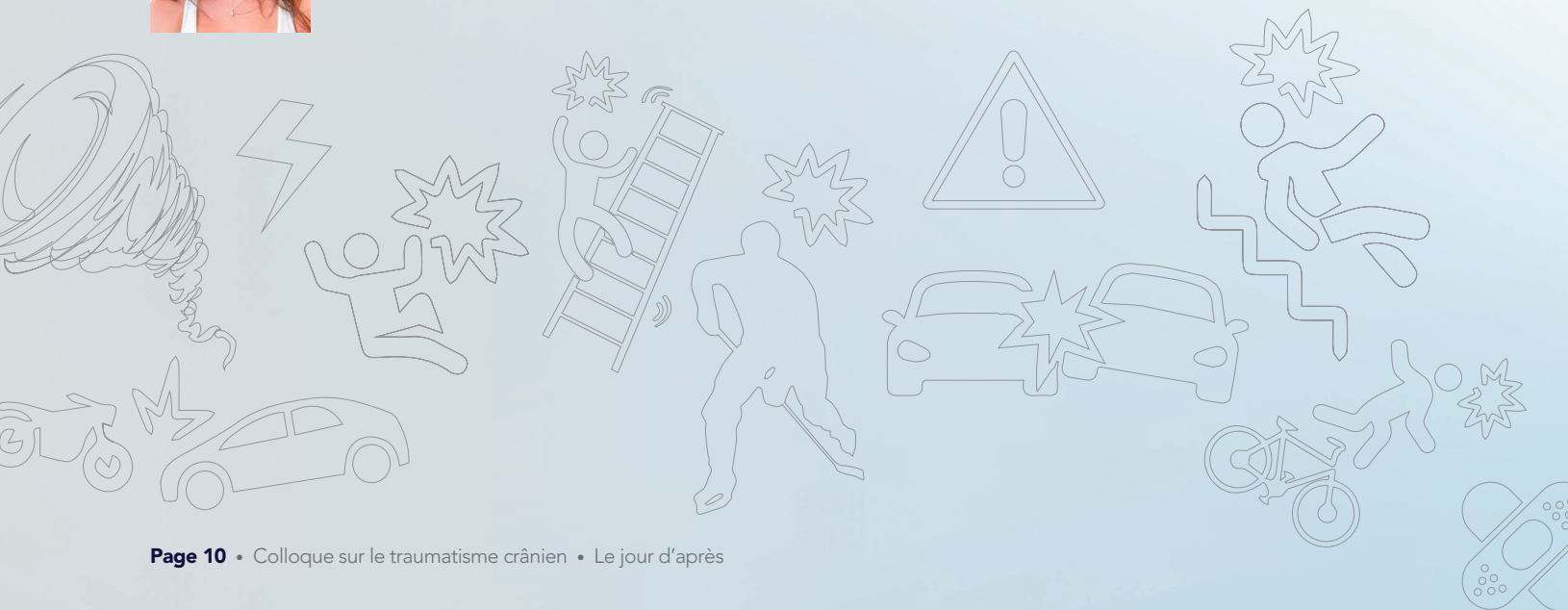
Love your brain, Ashtanga-Yoga Montréal

Associé à la Fondation Love your Brain de Kevin Pearce, cette démonstration vous permettra d'expérimenter les bienfaits du yoga auprès des personnes ayant subi un TCC.



Jeanne MUDIE - Directrice générale de Ashtanga-Yoga, Professeur de yoga.

D'abord danseuse de ballet classique, c'est par le yoga qu'elle découvre l'amour du mouvement et de la respiration afin d'améliorer le corps et l'esprit.



PROGRAMMATION (suite)

ATELIERS Bloc A

13 H À 13 H 50 • ATELIER • M-450

La consommation de cannabis chez les personnes vivant avec un traumatisme crânien

L'objectif de cette présentation est d'aborder les effets cognitifs et comportementaux de la consommation de cannabis chez les personnes vivant avec un traumatisme crânien. De plus, cet atelier offrira des pistes de réflexion pour départager l'usage récréatif, thérapeutique ou pathologique de cette substance.

Laurence D'ARCY, D.Ps.

Chargée de projet, spécialiste en dépendance Institut universitaire sur les dépendances
Centre intégré universitaire de santé et de services sociaux du Centre-Sud-de-l'Île-de-Montréal
Direction de l'enseignement universitaire et de la recherche

13 H À 13 H 50 • ATELIER • M-455

L'improvisation comme outil de réinsertion sociale

Le match d'improvisation, avec ses règlements et son décorum, créer un espace de rencontre structuré qui forme un levier efficace pour l'intervention avec un groupe. L'improvisation développe le participant autant sur le plan individuel (capacité d'adaptation, confiance, estime de soi, articulation, sens de l'humour et gestion de l'égo) que sur le plan collectif (écoute, ouverture, acceptation des propositions des autres, appartenance communautaire, communication non violente). Avec la participation de membres de la troupe de l'AQTC, je vous présenterai ma démarche et vous offrirai un petit guide sur l'intervention par l'improvisation.

Nicolas B. DESORMEAUX - Organisateur communautaire AQTC

13 H À 13 H 50 • ATELIER • M-460

La sexualité après un traumatisme crânien

La sexualité fait partie intégrante de notre vie et nous définit en tant qu'homme ou femme. Dans notre société, les discussions sur la sexualité sont rares et difficiles, en raison des tabous et préjugés prédominants. En parlant de sexualité avec un traumatisé crânien, vous pourriez avoir accès à une grande souffrance, mais aussi procurer à cette personne un sentiment de soulagement d'enfin avoir pu partager ses difficultés. Vous pourriez aussi constater des comportements sexuels marginaux ou inappropriés. Cet atelier permettra de comprendre les changements possibles au niveau sexuel et relationnel suite à un traumatisme crânien et de connaître les réactions et interventions aidantes auprès d'une personne vivant avec un traumatisme crânien et une problématique sexuelle.

Justine BOISVERT - Sexologue et psychotérapeute.

13 H À 13 H 50 • ATELIER • M-465

L'acceptation pour les proches d'une personne TCC

Au cours de ma carrière, j'ai côtoyé des familles et partagé le quotidien de victimes. Les données probantes et les différents documents disponibles font état de cet équilibre rompu. C'est, par le fait même, un défi de tout instant pour la victime et sa famille. Mon atelier se veut un moment intime où je partagerai l'histoire de quatre familles après l'accident d'un proche. C'est donc sans prétention que je dresserai un portrait sommaire des réflexions et des différentes facettes de l'acceptation.

Maryse CLOUTIER - Psychoéducatrice, Conseillère en planification et développement, Pilote SIPAD Centre de réadaptation Marie-Enfant du CHU Sainte-Justine



PROGRAMMATION (SUITE)

ATELIERS Bloc B

14 H À 14 H 50 • ATELIER • M-455

Vivre avec sa nouvelle réalité en développant la confiance en soi

Comment accompagner quelqu'un dont la vie au quotidien a été chamboulée par un TCC? L'importance de la résilience dans le processus d'adaptation sera abordée dans cet atelier avec des pistes de solutions et exemples d'interventions. Venez également entendre un témoignage et apprendre les traits de caractère et les habitudes de vie qui lui ont permis de surmonter son TCC et de faire face à tout ce qui peut lui arriver au quotidien.

Talar MALKHASSIAN, membre AQTC

Orélie CLOUTIER, éducatrice spécialisée TCC, du Centre de réadaptation Lethbridge-Layton-Mackay, CIUSSS Centre-Ouest-de-l'île-de-Montréal

14 H À 14 H 50 • ATELIER • M-450

Maintenir l'inclusion des personnes TCC en régulant la colère

Cet atelier se voudrait un lieu permettant de construire une compréhension commune et dynamique des enjeux et des interventions entourant l'accompagnement des personnes TCC ayant de la difficulté à réguler la colère dans le but de maintenir leur inclusion. Cet atelier pourrait viser à ce que l'intervenant développe des connaissances théoriques et des habiletés à dénouer les résistances, à l'intervention en situation de crise, à reconnaître nos propres ressources et celles des personnes ayant subi un TCC.

Marie-Pierre PRIMEAU GROULX, Psychoéducatrice et enseignante en éducation spécialisée

14 H À 14 H 50 • ATELIER • M-465

Mon assistant culinaire et moi : Développement et implantation d'une technologie innovante pour soutenir la préparation de repas après un traumatisme crânien

La préparation de repas peut devenir un défi quotidien pour les personnes vivant avec un traumatisme crânien modéré à grave. Cette conférence présentera une technologie innovante, l'assistant culinaire COOK, qui a été développé spécifiquement pour soutenir cette activité. Le processus de développement, ainsi que les résultats obtenus à ce jour auprès de la clientèle vivant avec un TCC, seront illustrés.

Mireille R. GAGNON, Étudiante au Doctorat en Sciences de la réadaptation, Université de Montréal.

14 H À 14 H 50 • ATELIER • M-460

Les aspects psychiatriques du traumatisme cranio-cérébral.

Dans cet atelier je traiterai surtout des aspects affectifs et comportementaux qui représentent des enjeux en santé mentale et requièrent l'intervention du psychiatre, soit pour le diagnostic ou le traitement. Je vous propose des pistes pour accompagner la personne TCC en parallèle avec l'approche thérapeutique.

Dr Jacques BOUCHARD, médecin-psychiatre

PROGRAMMATION (SUITE)

15 H 15 À 15 H 45 • AUDITORIUM R-550

Match d'improvisation avec la participation des membres de l'AQTC et de la LNI

« Pas besoin de suivre de thérapie lorsque l'on fait de l'improvisation ». - Sophie Caron de la LNI. Venez assister à un match d'improvisation mettant en vedette des membres de l'AQTC, qui improviseront sur les thèmes abordés durant le colloque.

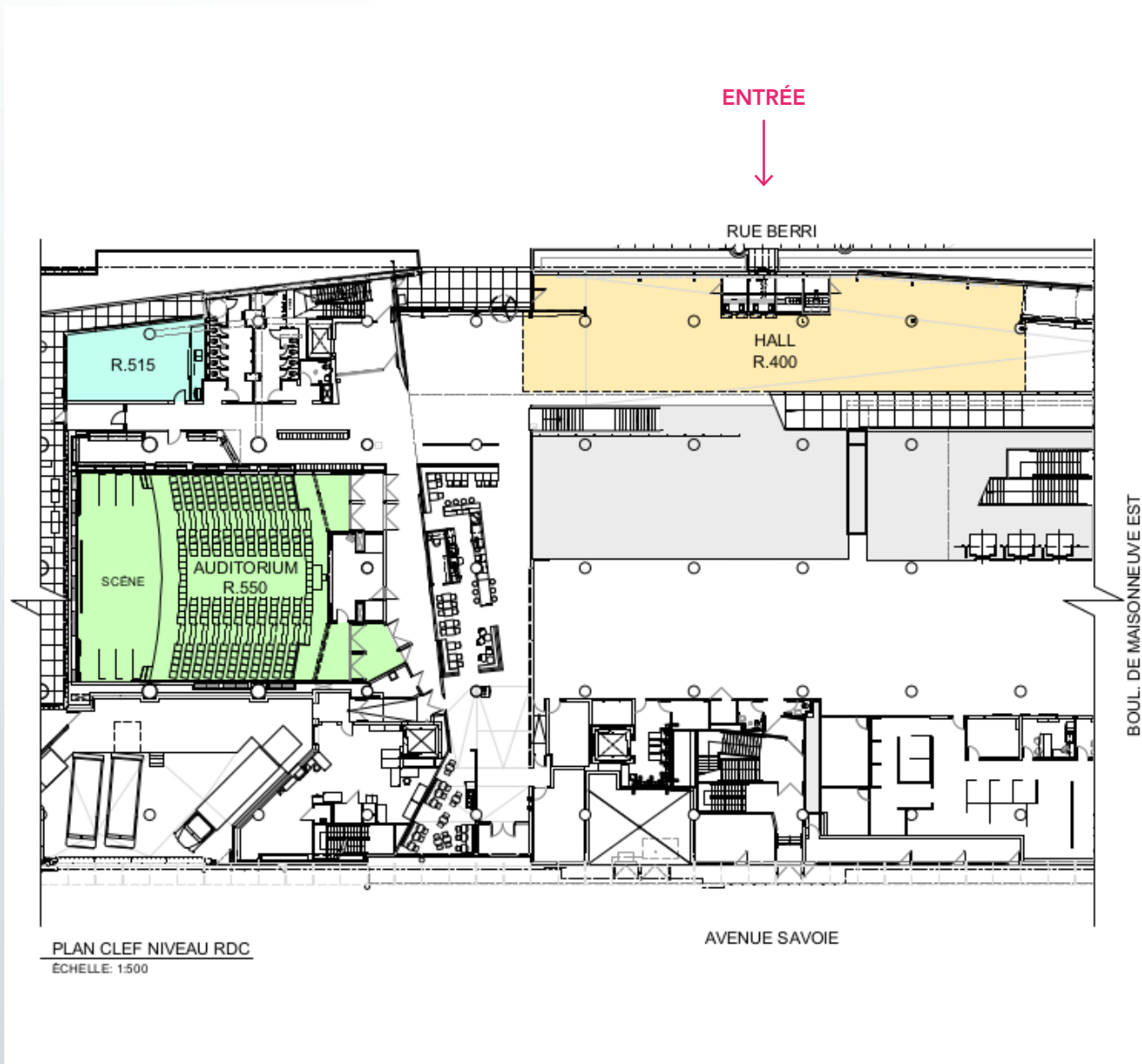
Nicolas B. DESORMEAUX, organisateur communautaire AQTC

Sophie CARON de la LNI



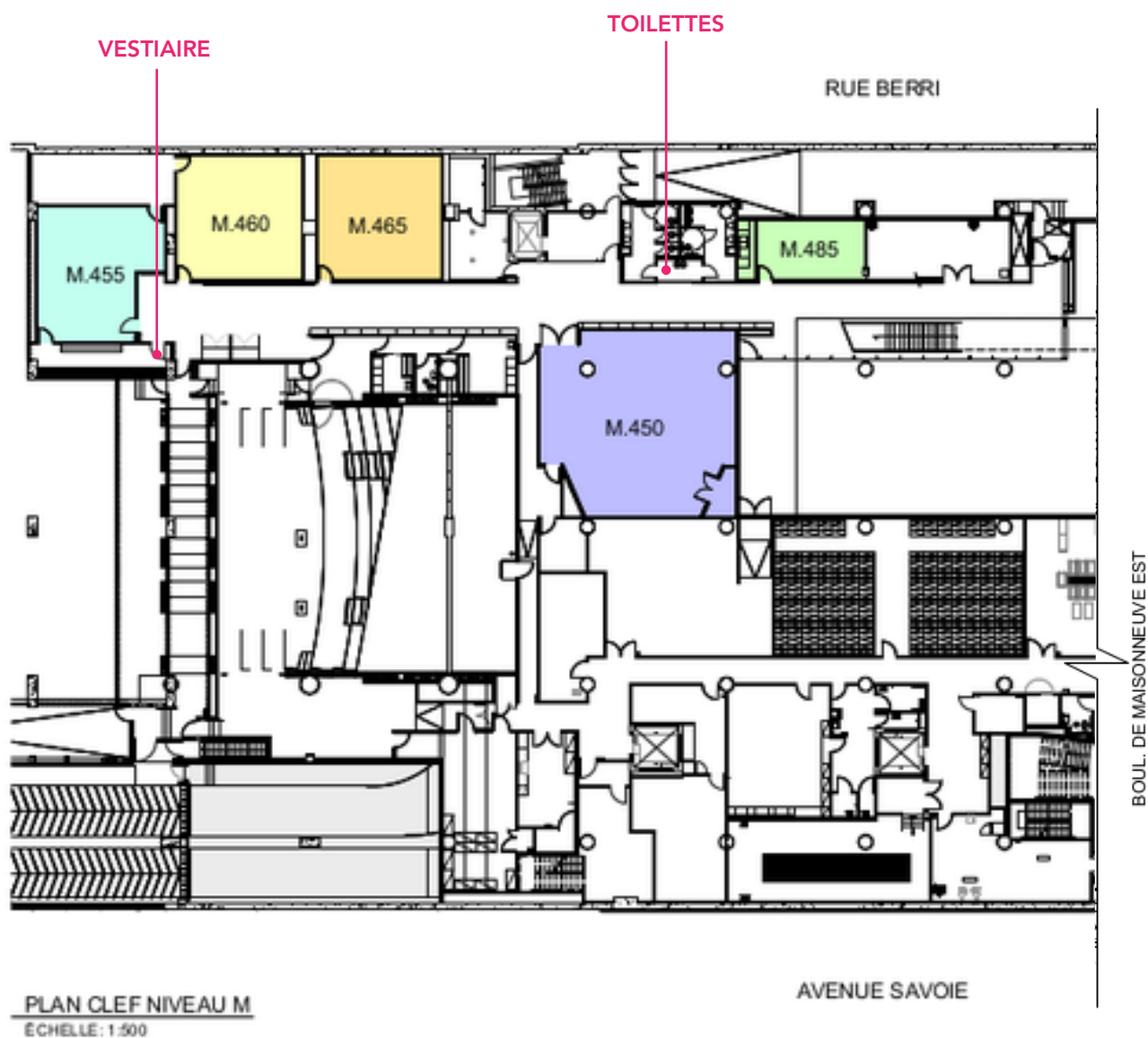
PLAN DU SITE

Niveau RDC



PLAN DU SITE

Niveau M





À PROPOS DE L'AQTC

Fondée en 1986 par deux personnes ayant subi un traumatisme craniocérébral (TCC) et soutenue par des professionnels du réseau de la réadaptation, l'AQTC est le seul organisme d'intégration sociale reconnu par le Ministère de la santé et des services sociaux pour les régions de Montréal et Laval, ainsi que par la Société de l'assurance automobile du Québec. Constituée d'une équipe interdisciplinaire, l'AQTC a pour mission de favoriser le maintien et l'amélioration des conditions de vie des personnes ayant subi un TCC et de leurs proches. Les services bilingues qui y sont offerts sont des plus variés, du divertissement jusqu'au soutien dans la communauté, en passant par le développement d'habiletés et la défense des droits. L'AQTC est un point d'ancrage pour sa clientèle ainsi que pour les professionnels oeuvrant auprès de ces personnes. Elle agit comme intervenant pivot auprès de tous les acteurs sociaux (CLSC, Curatelle, etc.) impliqués, afin de répondre aux préoccupations de toute personne interpellée par la problématique du traumatisme craniocérébral modéré ou sévère. L'objectif central est d'offrir des services adaptés aux besoins des personnes ayant subi un TCC, tout en favorisant leur autonomie et leur intégration sociale.

L'ÉQUIPE

Geneviève BIBEAU, intervenante à l'intégration
Pascal BRODEUR, directeur adjoint
Nicolas B. DESORMEAUX, organisateur communautaire
Nathalie LAMOTHE, intervenante à l'intégration
Pierre MITCHELL, directeur général
Pascale MONTY, organisatrice communautaire
Dominique SAINT-CHARLES, adjointe administrative
Karine SYLVAIN, intervenante à l'intégration

BÉNÉVOLES

Nous souhaitons remercier chaleureusement tous les bénévoles qui se sont impliqués de près ou de loin dans l'organisation du colloque.